

## აგს „მელანუი“-ს სარეკონსტრუქციო სამუშაოები

1. ტერიტორიის გარშემო უსაფრთხოების დროებითი ღობის და მაღაზიის ფასადზე უსაფრთხოების დროებითი ბანერის მოწყობა;
2. შენობაში არსებული ალუმინის კარ-ფანჯრის და შეკიდული ჭერების დემონტაჟი, ტრანსპორტირება აეროპორტის დასახლებაში;
3. მაღაზიის შენობაში ტიხრების, სველი წერტილების, ფასადის ბაქნზე ზედაპირის და გარშემო ბორდიურის სადემონტაჟო სამუშაოები და ტერიტორიიდან სამშენებლო ნაგვის გატანა ნაგავსაყრელზე;
4. არსებული ღობის შევსება ნესტგამძლე თაბაშირ-მუყაოს კედლით (საპროექტო გეგმის მიხედვით);
5. ამოშენებული ღობეების გარედან თეთრი ფერის არაკალით მასალით შეფუთვა.
6. იატაკებზე არსებული ფილების დემონტაჟი და ახალი კერამოგრანიტის ფილების მონტაჟი (დაკმვეთის კატალოგის მიხედვით);
7. ახალი შავი ფერის ალუმინის ვიტრაჟების მოწყობა ნაწრთობი შუპით, ოფისში მინა პაკეტით;
8. სალარო ზონის და პატარა საწყობის გამყოფი კედლის ბლოკით ამოშენება და არმირებული ლესვა;
9. ნესტგამძლე თაბაშირ-მუყაოს ტიხრების მონტაჟი ოთახების და სველი წერტილების მოსაწყობად (იხ. არსებული და საპროექტო გეგმები);
10. მაღაზიის დარბაზის და სველი წერტილების ჭერზე ნესტგამძლე თაბაშირმუყაოს მონტაჟი (ფერი სველ წერტილებში თეთრი, დარბაზში შავი ფერი), კონდენციონრებისთვის მოწყობის ტექნოლოგიური ღობეები 60X60 -ზე, სპეციალური დროებითი კარის მოწყობა ჭერის კონდიციონერის შიდა ბლოკების ღობებისათვის; ოფისების და საწყობის ჭერზე მოწყობის ნესტგამძლე ამსტრონგი განათებებით;
11. მაღაზიის ფასადის ბაქნის შესასვლელში პანდუსის მოწყობა, ბაქნის გარშემო ბეტონის ბორდიურის და ახალი კერამოგრანიტის მონტაჟი (იგივე ფერის რაც მაღაზიაში);
12. მაღაზის და კაფის კედლებზე აგურის გაკვრა (დაკმვეთის კატალოგის მიხედვით) და მოწყობილი აგურის დამუშავება თხევადი მინით;
13. ინტერიერის და ექსტერიერის სამღებრო სამუშაოები;
14. საწვავის საჭაეროს მილების და ელ. ფარის გადატნა (დამკვეთის პოზიცია);

15. ინდუსტრიული ვენტელაცია სველ წერტილებში სალაროს ზონაში „ჰოთდოგის“ აპარატთან;
16. ელექტრო გამანაწილებელი ფარის მონყობა და ელექტრო სამონტაჟო სამუშაოების წარმოება. განათება, შტეფცელი, სალაროს ზონა, კონდენსირების კვება, მაცივრის აგრეგატის კვება;
17. სანათების და როზეტების მონტაჟი (დაკმვეთის კატალოგის მიხედვით);
18. სველ წერტილებში და დარბაზში კანალიზაციის წყლის წერტილების მონყობა;
19. უნიტაზის, ნიჟარის და შემრევების მონტაჟი (დაკმვეთის კატალოგის მიხედვით);
20. სველ წერტილებში გამწოვების მონყობა. (დაკმვეთის კატალოგის მიხედვით);
21. წყლის მთავარ შემომავალ მილზე ფილტრაციის სისტემის დაყენება (დაკმვეთის კატალოგის მიხედვით);
22. მაღაზიის დარბაზში დახლებთან წყლის სისტემის მიყვანა და ონკანების დაყენება;
23. მაღაზიის დარბაზში დახლებთან და მაცივართან კანალიზაციის სისტემის მიყვანა;
24. წყლის ელექტრო გამაცხელებელი 100 ლიტრიანი ავზის მონტაჟი;
25. მაღაზიის შესასვლელში ფეხის სანმენდის მონყობა;
26. სველ წერტილებში კაფელ მეტლახის მონტაჟი (დაკმვეთის კატალოგის მიხედვით);
27. ტიხრებში მაღალი ხარისხის ლამინატის კარებების მონტაჟი (დაკმვეთის კატალოგის მიხედვით);
28. სახურავზე გენერატორისათვის და კონდენციონერების ბლოკებისათვის ბეტონის ბაქნების მონყობა;
29. ნავთობდამჭერის მონყობა 12-ნი შველერით და ერთ შემკრებზე მონყობა;
30. კანალიზაციის ახალი გაყვანილობის მონყობა და საჭიროების შემთხვევაში ჭების წმენდა;
31. კუნძულებთან დამცავი ბოძების მონყობა;
32. კუნძულების შეღებვა ზეთიანი საღებავით და დამუშავება;
33. ნავისის შიდა მხარის წმენდა-დასუფთავება;
34. მოზაიკის აღდგენა;
35. ჟოლობების და სანიაღვრეების კაპიტალური წმენდა;
36. მაღაზიის სახურავის გადახურვის (ჰიდრო იზოლაციის) დემონტაჟი;
37. მაღაზიის სახურავზე ცემენტის ხსნარით ქანობის მონყობა;
38. მაღაზიის სახურავზე მაღალი ხარისხის ჰიდრო იზოლაციის მონყობა;
39. საოპერატორო ოთახის კედლების და ჭერის დამუშავება და ღებვა, ელ-გაყვანილობის და სანათების შეცვლა;
40. სახანძრო კიბის მონყობა;

41. ნავთობდამჭერის ორმოს და ტრანშეების გაჭრა სანიაღვრე-კანალიზაციის სიტემი მოსაწყობად;
42. ტრანშეების გაჭრა ელ-გაყვანილობისთვის 70 გ/მ;
43. ტრანშეების დაბეტონება.

ავტორი: კახა შარვაძე

ტელ: 5 77 99 08 28

შეთანხმებულია:

## მაღაზიის რებრენდინგის დროს სმეტაში გასათვალისწინებელი აუცილებელი დეტალები

1. მაღაზიაზე ვიტრაჟები კეთდება (შეცვლის შემთხვევებში) აუცილებლად შავი ფერის ალუმინით;
2. შესასვლელელი კარები ნაწრობი მინის გერმანულ პეტლებზე ჩარჩოს გარეშე, ერთ ფრთიანის შემთხვევაში 1100 მმ. სიგანის, ქვედა ჩამკეტი გასაღებზე;
3. ყველა სხვა გამღებ ფანჯარაზე, რომლის ოთახის შიდა კარი გამოდის მაღაზიის ნებისმიერ ტერიტორიაზე უნდა დამონტაჟდეს მწერებისაგან დამცავი ბადე (სამენეჯერო, ადმინისტრატორი,საწყობი საპირფარეშო), სურსათის სააგენტოს მოთხოვნაა;
4. კედელზე იკვრება აგური(მომწოდებელი ერთი გვყავს და იცის ჩვენი მოდელი) გაკვრის შემდგომ უნდა შეიღებოს თხევადი მინით (ჟიდკი სტეკლო);
5. მაღაზიაში ყველა ჩამრთველი და შტეფსელები შავი მატოვი ფერის
6. საპირფარეშოში ყენდება ვიტრას ფირმის უნიტაზები, ჩასამონტაჟებელი ავზებით (ავზის წყლის მოცულობა არანაკლებ 8 ლიტრი);
7. ნიჟარა ყენდება მოკლე ფეხით, რომელიც კედელზე მაგრდება;
8. შემრევი ონკანები აუცილებლად ჰანსგროჰეს ფირმის (ფასი 14 დან 17 ლარამდე);
9. კაფელ-მეტლახი საპირფარეშოში არის-მეტლახი ხის ფაქტურით, რომელიც უნიტაზის მიმაგრებულ მხოლოდ ერთ კედელზე ადის ბოლომდე და დანარჩენ 3 კედელზე ღია რუხი ფერის (ნიმუშად ვიღებთ სანაპიროს და გიორგი 96);
10. საპირფარეშოში უნდა დაყენდეს დაბალ ხმაურიანი პროფესიონალური ღონის გამწოვი;
11. მაღაზიაში იგება იატაკზე რუხი ფერის მეტლახი (ზომა და ფერის ნიმუში სანაპირო-გიორგი 96);
12. კარების შესასვლელთან უნდა დამონტაჟდეს მეტლახის ღონეზე ფეხის საწმენდი, კარების სიფართის მიხედვით ინდივიდუალურად;
13. შესასვლელი პანდუსის არსებობის შემთხვევაში, უნდა დამონტაჟდეს ფეხის დაცურების საწინააღმდეგო ზონარები ან პროფილები;

14. ყველა მაგიდის თავზე ყენდება ნარინჯისფერი სანათები დარბაზში, ასევე სალარო ზონის თავზეც (სალაროს სიდიდის მიხედვით რაოდენობრივად);
15. შუაში განთავსებული თაროების შემთხვევაში ყენდება ცალკე იმპულსური ზონისათვის რელსზე მიმაგრებული პროექტორები;
16. მაღაზიის ძირითადი განათება არის ნეიტრალური (ნებისმიერი ტიპის სანათისათვის);
17. ცენტრალური შემავალი წყლის მილი რომელიც მაღაზიაში შედის უნდა იყოს 40 ან 32მმ სისქის, ხშირად წყლის ნაკადი არის არასაკმარისი;
18. ცენტრალურ შემავალ მილზე აუცილებლად უნდა მოეწყოს სყლის ფილტრი;
19. შიდა პერიმეტრში ყენდება მდფ კარი საკეტით (კარების ღირებულება მონტაჟით და საკეტით 1000 დან 1300 ლარამდე დღგ ჩათვლით) ამზადებს: შპს „სკალა ვან ჰოლდინგი“ (ტელ: 551 22 11 00 გიორგი), ან შესაძლებელია სხვამ დაამზადოს ჩვენი დიზაინის და ხარისხის შესაბამისობის მიხედვით;
20. მაღაზიის საწყობში აუცილებელია კონდიციონერება, პროდუქციის შენახვის პირობებისათვის.

# Gulf Store



რემონტი/რეზერვინგი



# მაღაზიის ვიტრაჟები და მინის კარი

## ვიტრაჟის ფერი და მასალა

1. შავი ალუმინი
2. ევროპული წარმოების

## შუშის შესასვლელი კარის სპეციფიკაცია

მზადდება ნაწრობი მინით, მაღალი ხარისხის გერმანული ანჯამებით, ჩარჩოს გარეშე. ქვედა ჩამკეტით მექანიზმით. ერთ თრთიანი კარის შემთხვევაში ზომა არ უნდა იყოს 1100 მმ-ზე ნაკლები.

## გადმოსაღები ფანჯრები

ყველა ფანჯარა რომელიც დაკავშირებულია შიდა კარით მაღაზიასთან, უნდა მოეწყოს მწერებისაგან დამცავი ბადეები

# კედელზე გასაკრავი აგური

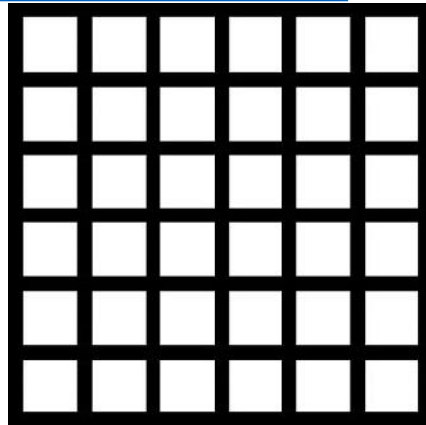
ქართული აგური წარმოებული თელავის რაიონში შპს კომფორტ პლიუსის მიერ, ზომა 23 X 5-ზე  
საკონტაქტო ნომერი : 596 89 90 90





# მაღაზიის ჭერი

- ჭერი უნდა გაკეთდეს თაბაშირ მუყაოს ფილებით.
- დამუშავდება და შეიღებება შავად, საღებავი შავი ანტრაცინი (ნოვას კოდი 325).
- ჭერზე მონტაჟდება ალუმინის შავი ფერის შეკედული PPP ტიპის ჭერი 60X60-ზე, მომწოდებელი:
- დიმიტრი 555 844844
- <https://www.facebook.com/eurohub.ge/>



# იატაკზე დასაგები ფილები

- მაღაზიაში, კაფეში და სველ წერტილებში იგება ერთი სახის კერამო გრანიტის ფილა 60X60 -ზე.

მწარმოებელი seranova თურქეთი, მოდელი Cement Antrasit 60X60 -ზე

<http://seranovaceraamic.com/icerik/detay/133/cement.html>



შენიშვნა: მოცემული ინვენტარის ვერ შოვნის და ჩანაცვლების შემთხვევაში, უნდა შეთანხმდეს დამკვეთთან!

# სველ წერტილებში დასაგები მეტლახი და კაფელი

- იატაკზე და უნიტაზის უკანა კედელზე კეთდება ხის ფაქტურის კერამო გრანიტით
- მაგ: Nordic Gold GS-D3650/15X60



სველი წერტილებში დანარჩენ კედლებზე კეთდება მუქი თეთრი ფერის კერამო გრანიტის ფილებით 30X60  
მაგ: Seranova Rapsody White



**შენიშვნა: მოცემული ინვენტარის ვერ შოვნის და ჩანაცვლების შემთხვევაში, უნდა შეთანხმდეს დამკვეთთან!**

# უნიტაზი, ხელსაბანი და შემრევები

- ვიტრას ინდუსტრიული უნიტაზი 8-9 ლიტრიანი ჩასამონტაჟებელი ჩამრეცხი აუზით
- ხელსაბანი ნიჟარა ვიტრას ფირმის, მოკლედ ფეხით, კედელზე დასამაგრებელი
- შემრევი ჰანს გროჰეს ფირმის კოლექცია Logis ფერი (ვერცხლისფერი)
- მაგ:

BRAL



შენიშვნა: მოცემული ინვენტარის ვერ შოვნის და ჩანაცვლების შემთხვევაში, უნდა შეთანხმდეს დამკვეთთან!

# შიდა კარები

- შიდა კარები მზადდება MDF-ის მასალით რომელიც იქნება დაშპონილი მუხით და ნახევარი მხარე შეღებილი. საღებავის კოდი (RAL 7012)
- გალთის მიერ შერჩეული მწარმოებლებია:
- 1. შპს „სკალა ვან ჰოლდინგი“ (ტელ: 551 22 11 00 გიორგი)



# ელექტრო სამონტაჟო სამუშაოები

- ყველა ჩამრთველი და რობეტი უნდა იყოს დამინებით და შავი ფერის.
- დარბაზში განთავსებული რობეტებს უნდა ჰქონდეს USB პორტი.



 the Atlantic

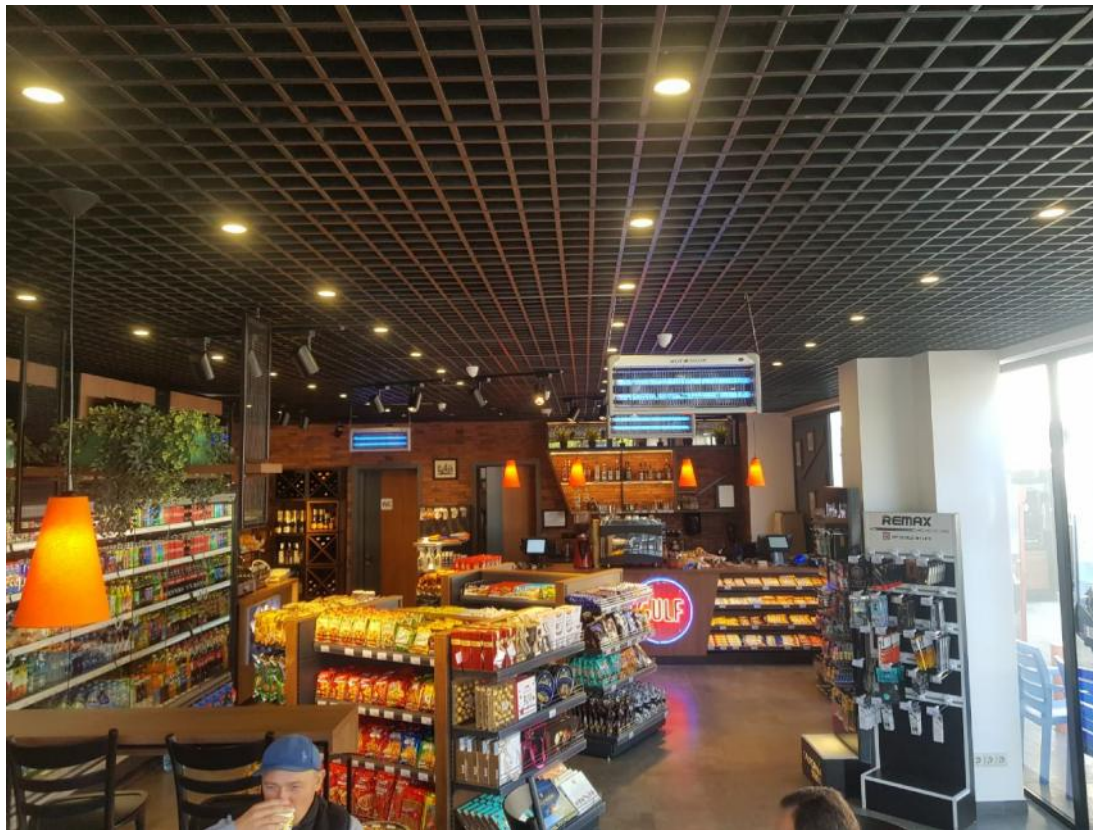


# განათება

- ყველა მაგიდის თავზე ყენდება ნარინჯისფერი სანათები დარბაზში, ასევე სალარო ბონის თავზეც (სალაროს სიდიდის მიხედვით რაოდენობრივად)
- შუაში განთავსებული თაროების შემთხვევაში ყენდება ცალკე იმპულსური ბონისათვის რელსზე მიმაგრებული პროექტორები
- მაღაზიის ძირითადი განათება არის ნეიტრალური (ნებისმიერი ტიპის სანათისათვის)
- სურათები იხილით შემდეგ სლაიდზე.



# მაღაზრის და კაფის ინტერიერის სურათები





482150

გასაშვებელი  
კანალიზაციის ჭა

საპროექტო ნავთობშემკრები  
ლიტონის შველერები

არსებული სანიაღვრე  
ჭები

არსებული სანიაღვრე  
ჭები

საპროექტო  
ნავთობგამკერი

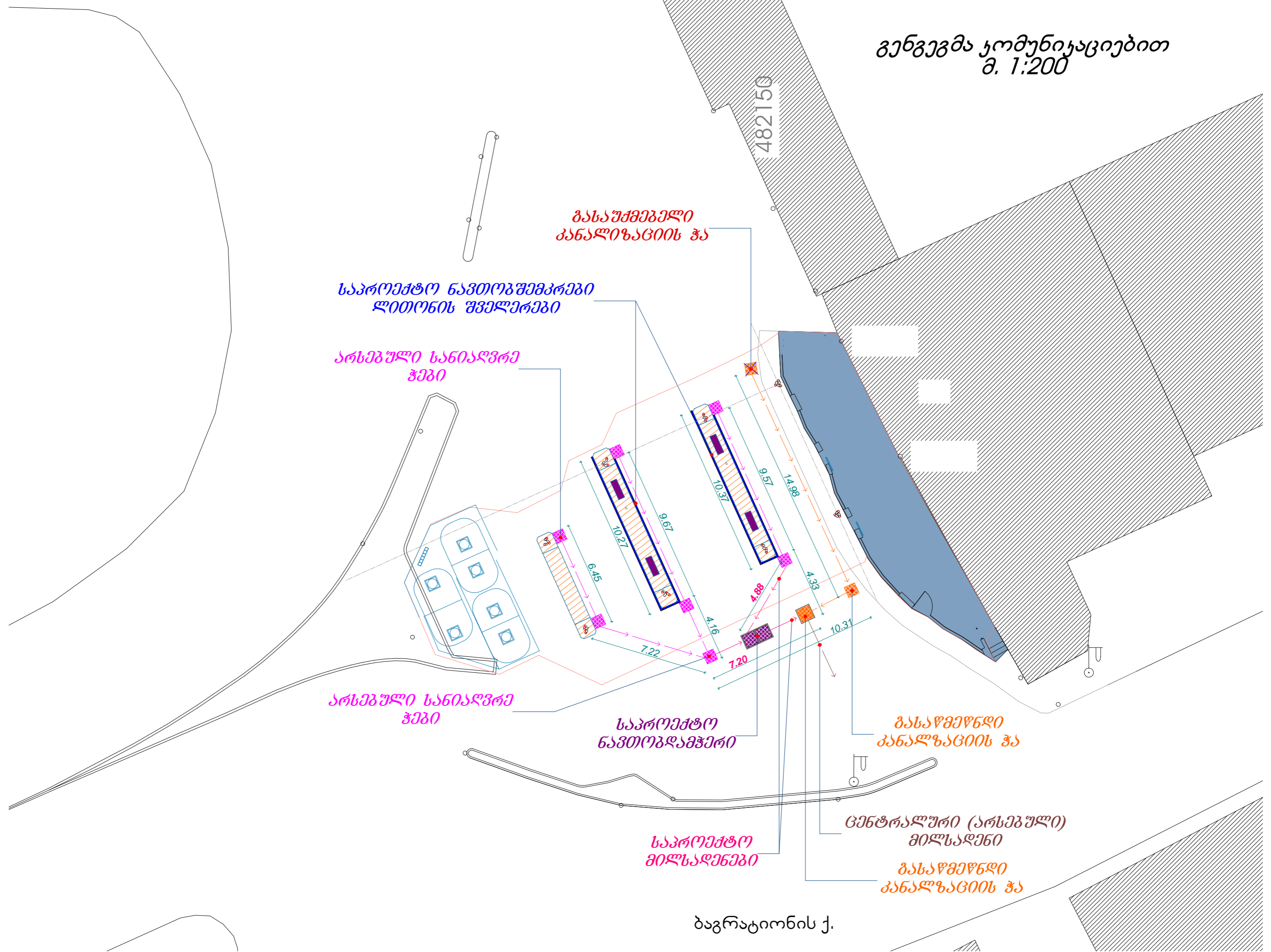
საპროექტო  
მილსადენები

გასაწმენდი  
კანალიზაციის ჭა

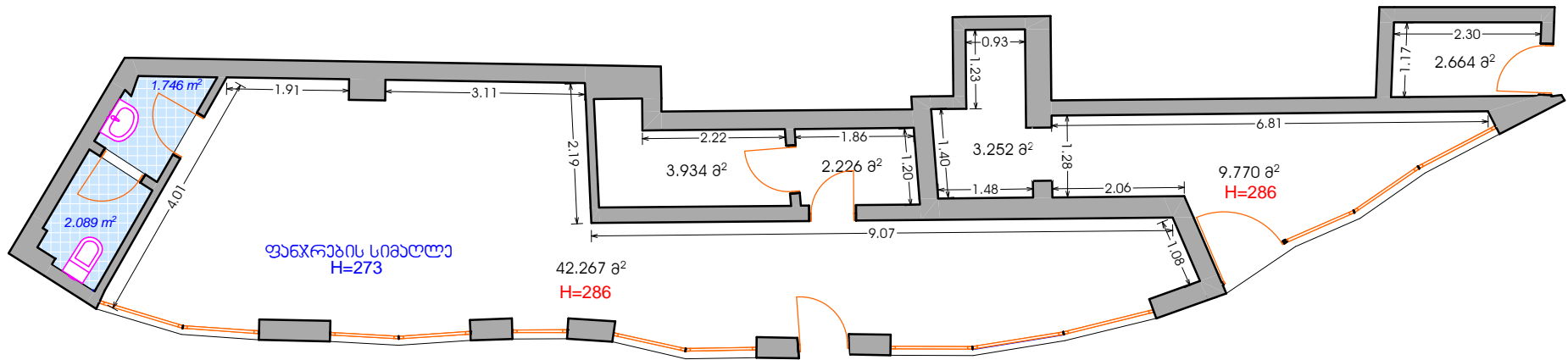
ცენტრალური (არსებული)  
მილსადენი

გასაწმენდი  
კანალიზაციის ჭა

ბაგრატიონის ქ.

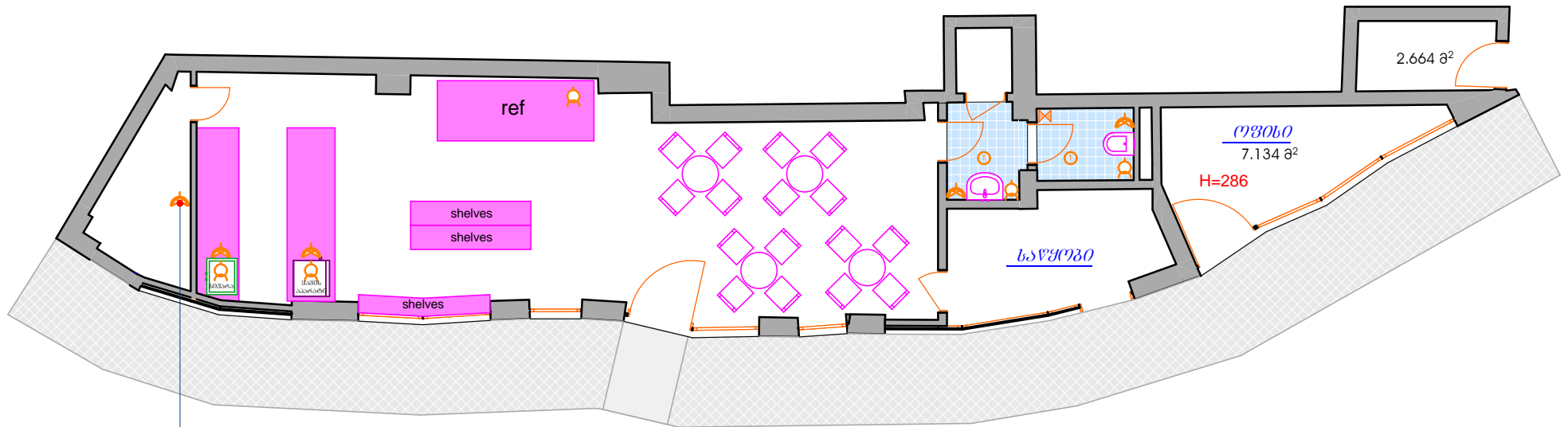


მელანში - შენობის  
არსებული გეგმა მ. 1:100











მელანქი  
 წყალსადენ-კანალზაციის წერტილების  
 განთავსების სქემა მ 1:100

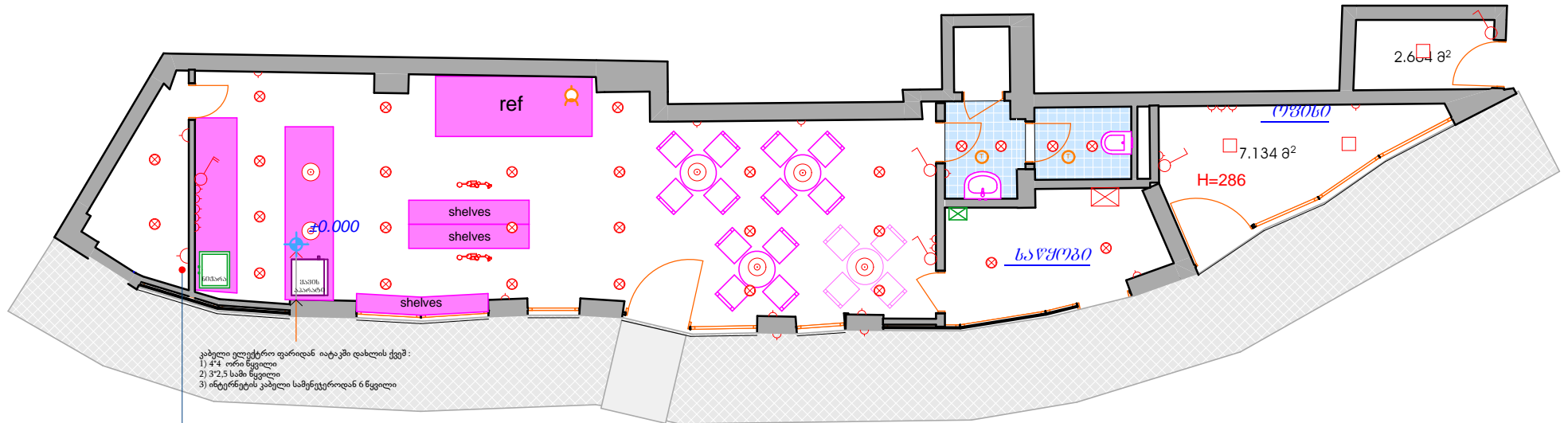


წყლის გამათოვებელი  
 შვებრთის

სამეცობეცბე:

-  - კეღღის უნღბე (კბბბბბბბბბბბბბ) - 1 ცბღბ;
-  - ხეღღბბბბ (კბბბბბბბბბბბბბ) - 1 ცბღბ;
-  - კბბბბბბბბბ (კბბბბბბბბბბბბბ) - 5 ცბღბ;
-  - წყბღღბბბბბ (კბბბბბბბბბბბბბ) - 5 ცბღბ;
-  - ბბბბბ - 2 ცბღბ;
-  - წყღღბ ჳბღბბ - 1 ცბღბ.

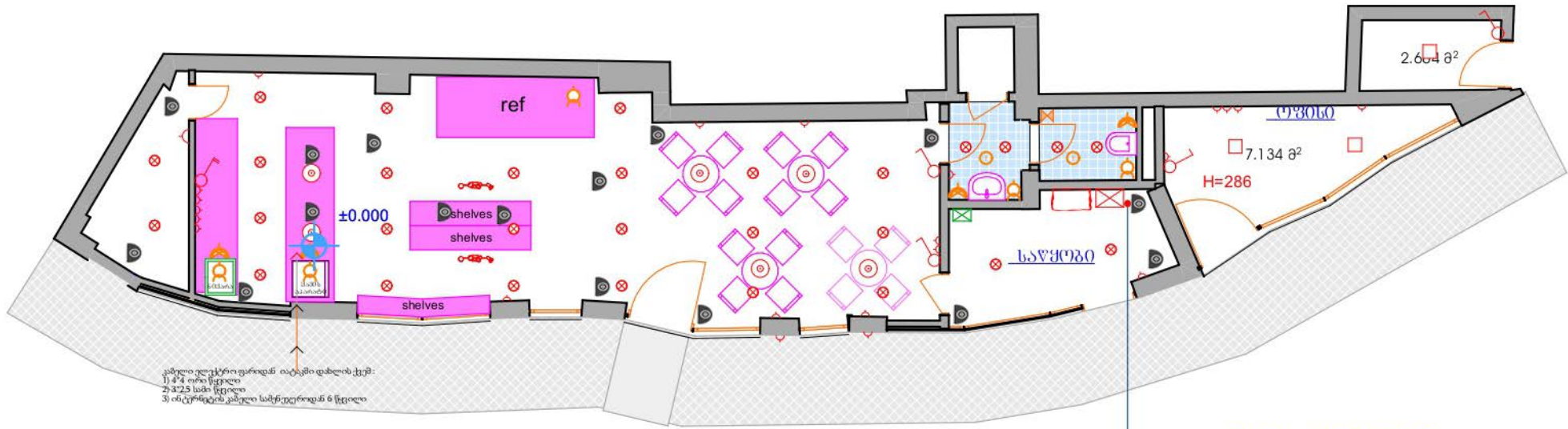
**მელანქი**  
**ელექტრო წერტილების**  
**ბანთაშენების სქემა მ 1:100**



**წყლის გაგათვლივი**  
**შვებნისთვის**

**სამნიშვნელობა:**

- 1 მვატიანიმრგვალი ჩაფლული ლედ სანათი
- ტერმინალი პროექტორები დამკვეთის მიწოდებით მისაყვანია კვება 3\*2,5 კაბელით
- ორკლავიანი ჩამრთველი ჩაფლული, შავი ფერის
- ჩამრთველი დამინებით , დარბაზში შავი ფერის ჩაფლული
- ჩამოშვებული სანათი დამკვეთის მიწოდებით მისაყვანია კვება 3\*2,5 კაბელით
- ერთ კლავიანი ჩამრთველი შავი ფერის
- მთავარი ელ. გამანაწილებელი ფარი
- 60\*60 ლედ სანათი PHILIPS
- მაღაზის ელ. გამანაწილებელი კარადა ჩამოშვებული მეტალის



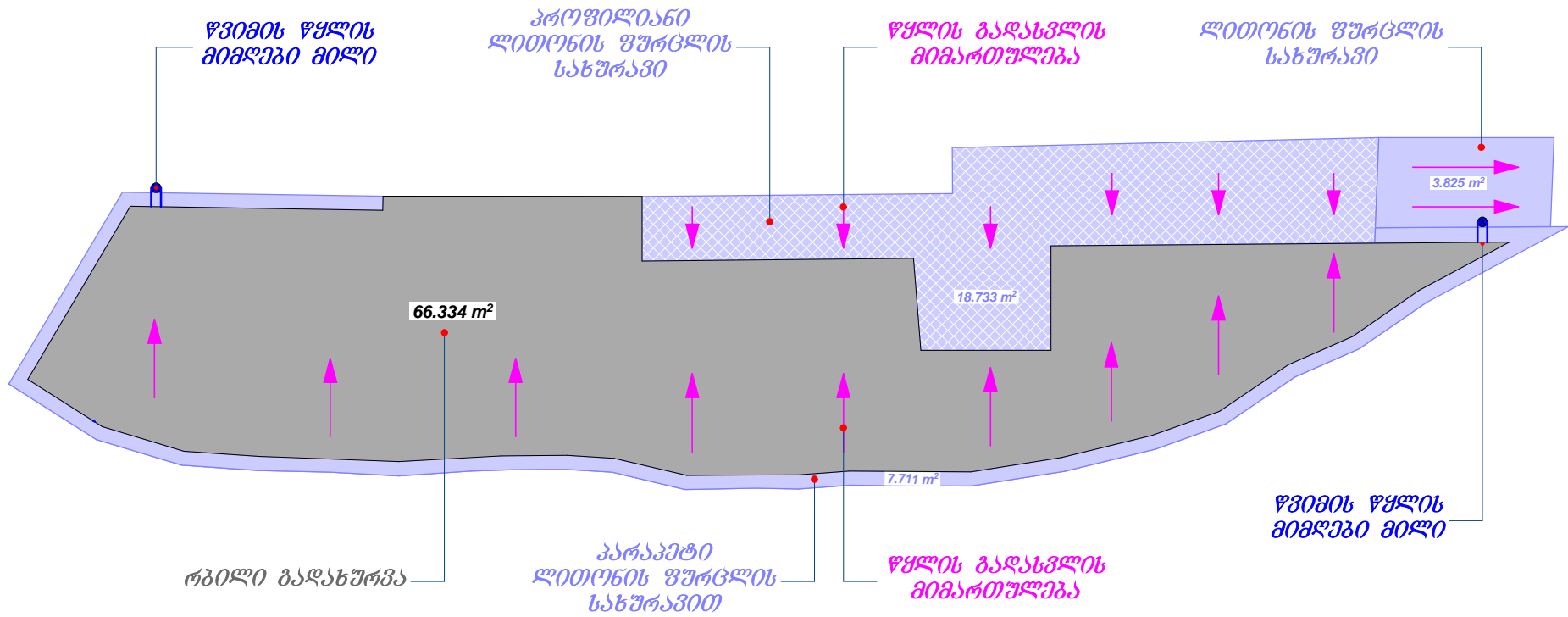
საპროექტო სპეციფიკაცია:

წყლის გაყვანილობის სპეციფიკაცია

- კაბინეტის უნიტარები (კაბინეტების მონტაჟი) - 1 ცალი;
- ხელსაბანი (კაბინეტების მონტაჟი) - 1 ცალი;
- კანაწვეთის ღრუბრი - 5 ცალი;
- წვეთის ღრუბრის ღრუბრი - 5 ცალი;
- ტრაპი - 2 ცალი;
- წყლის ღრუბრი - 1 ცალი.
- ვიდეოსიგნალის (CCTV2+1 Coaxial) კომპლექსური კაბელი - 16 ცალი.
- ვიდეოსიგნალის (კამერის) კაბელები კამერის წერტილებამდე.

- 18ვატიანიმრგვალი ჩაფლული ლედ სანათი
- კერძი პროექტორები დამკვეთის მიწოდებით მისაყვანია კვება 3\*2.5 კაბელით
- ორკლავიანი ჩამრთველი ჩაფლული, შავი ფერის
- ჩამრთველი დამრთველი, დარბაზში შავი ფერის ჩაფლული
- ჩამრთველი სანათი დამკვეთის მიწოდებით მისაყვანია კვება 3\*2.5 კაბელით
- ერთ კლავიანი ჩამრთველი შავი ფერის
- მთავარი ელ. გამანაწილებელი ფარი
- 60\*60 ლედ სანათი PHILIPS
- მალაზიის ელ. გამანაწილებელი კარადა ჩამრთველი მეტალის

მელანქი - შენობის  
სახურავის გეგმა მ. 1:100







01/14/2020 11:58:47



01/14/2020 12:10:40



01/14/2020 11:57:33



01/14/2020 11:59:15





01/14/2020 12:07:54



01/14/2020 12:03:00



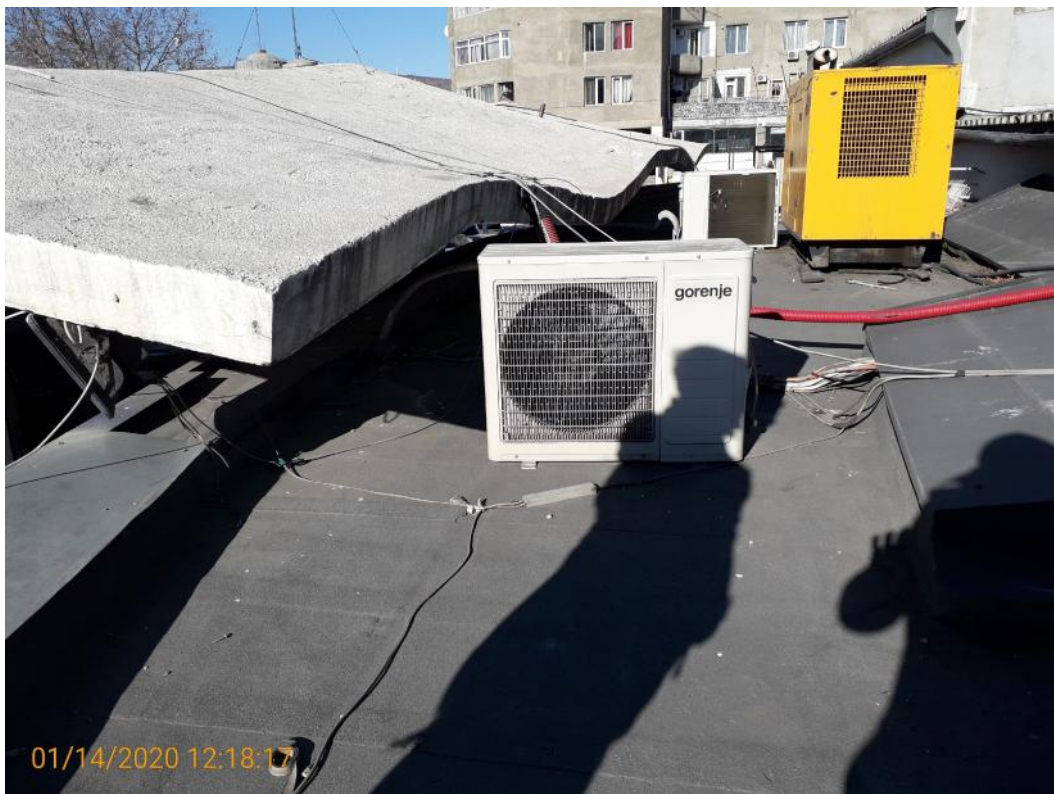
01/14/2020 12:08:16



01/14/2020 11:56:30

G-Force სუპერ საბურთა	
G-Force პრემიუმ Premium	2.62
G-Force ევრო რეგულარი Euro Regular	2.57
Euro Regular ევრო რეგულარი	2.52
EURO DIESEL	2.69
G-Force ევრო დიზელი Euro Diesel	2.75













**ქალაქი თბილისში, ვ. ბაბრათიონის ქუჩის დასაწყისში შპს „სან პეტროლიუმ ჯორჯია“-ს კუთვნილი ავტობასმართი სადგურის რეკონსტრუქციის სამუშაოების განხორციელების კალენდარული გრაფიკი**

	<b>სამუშაოების ჩამონათვალი</b>	<b>I თვე</b>					<b>II თვე</b>		
		<i>5</i>	<i>10</i>	<i>15</i>	<i>20</i>	<i>25</i>	<i>30</i>	<i>5</i>	<i>10</i>
<b>1</b>	<i>ტერიტორიის შემოღობვა, მოსამზადებელი და მიწის სამუშაოები</i>	████							
<b>2</b>	<i>სადემონტაჟო სამუშაოები</i>		████						
<b>3</b>	<i>ელექტრო და სანტექნიკური სამუშაოები</i>			████	████				
<b>4</b>	<i>ინტერიერის და ექსტერიერის მოსაპირკეთებელი სამუშაოები</i>				████	████	████		
<b>5</b>	<i>ტერიტორიის დასუფთავება და სამშენებლო ნაგვის გატანა ნაგავსაყრელზე</i>								████

სამუშაოების განხორციელების კხანგრძლივობა შეადგენს 40 (ორმოცი) კალენდარულ დღეს